

**Jadrolinija** je v současné době největším provozovatelem lodní dopravy na celém pobřeží Chorvatska. Pravidelně provozuje trajektové a lodní linky, rychlé trajektové linky i mezinárodní trajektové spoje. Jadrolinija má dlouholetou tradici a svým klientům nabízí dobré služby a klidnou plavbu.

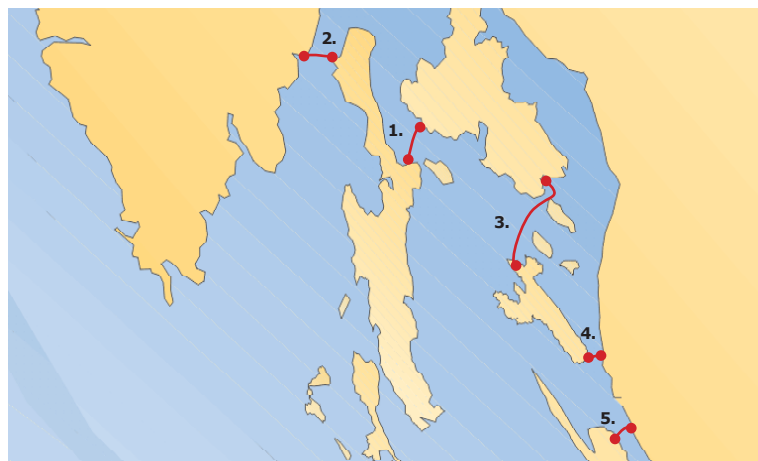
Plavební řád je rozdělen do oblastí, které se nazývají:

- **rijecká oblast**
- **zadarská oblast**
- **šibenická oblast**
- **plitská oblast**
- **dubrovnická oblast**

Provozovatel internetových stránek [www.jadrolinija.cz](http://www.jadrolinija.cz) se snažil shromáždit veškeré informace o časech a cenách na trajektových spojích v Chorvatsku. Proto doufáme, že vám informace pomůžou, abyste vybrali správný trajekt. Pokud vaše dovolená směřuje na ostrovy, pak jsou trajekty v Chorvatsku nedílnou součástí vaší cesty.

## Rijecká oblast

- 1. Valbiska (Krk) - Merag (Cres)
- 2. Brestova - Porozina (Cres)
- 3. Baška (Krk) - Lopar (Ráb)
- 4. Jablanac - Mišnjak (Ráb)
- 5. Prizna - Žigljen (Pag)



### Valbiska (Krk) - Merag (Cres) 1.6. - 30.9. 2007

1.

Valbiska - Merag		Merag - Valbiska	
5:45		6:30	
7:15		8:30	
9:15		10:00	
10:45		11:30	
12:00		12:45	
13:30		14:15	
15:00		15:45	
16:30		17:15	
18:15		19:00	
19:45		20:30	
21:15		22:00	
22:45		23:30	
00:01		01:00	
poznámka	Délka plavby: 30 min		
ceny platné pro rok 2007 (v Eur)			
I.	2,10	V.	38,00
II.	16,00	VI.	108,00
III.	26,50	VII.	5,00
IV.	30,30	VIII.	3,26

### Brestova - Porozina (Cres) 1.6. - 30.9. 2007

2.

Brestova - Porozina		Porozina - Brestova	
0:30	23.6. - 10.9.	4:00	23.6. - 10.9.
4:30	23.6. - 10.9.	6:00	
6:30		7:00	
7:30		8:00	
8:30		9:00	
9:30		10:00	
10:30		11:00	
11:30		12:00	
12:30		13:00	
13:30		14:00	
14:30		15:00	
15:30		16:00	
16:30		17:00	
17:30		18:00	
18:30		19:00	
19:30		20:00	
20:30		22:00	7.6. - 16.9.
22:30	7.6. - 17.9.	24:00	22.6. - 19.9.
poznámka	Délka plavby: 20 min		
ceny platné pro rok 2007 (v Eur)			
I.	2,10	V.	38,00
II.	16,00	VI.	108,00
III.	26,50	VII.	5,00
IV.	30,30	VIII.	3,26

### Baška (Krk) - Lopar (Ráb) 1.6. - 30.9. 2007

3.

Lopar - Baška		Baška - Lopar	
6:00		7:30	*
9:00	15.6. - 9.9.	10:30	15.6. - 9.9.
12:00	23.6. - 16.9.	13:30	23.6. - 16.9.
15:00		16:30	
18:00	** 29.6. - 2.9.	20:00	**29.6. - 2.9.
poznámka	Délka plavby: 60 min * do 14.6. a od 10.9. jede z Bašky v 9:00 ** od 15.6. do 24.6. a od 7.9. do 9.9. jede v PÁ, SO a NE		
ceny platné pro rok 2007 (v Eur)			
I.	5,20	V.	69,00
II.	30,00	VI.	250,00
III.	43,00	VII.	9,50
IV.	51,00	VIII.	6,00



**Jablanac - Mišnjak (Ráb)**  
1.6. - 30.6 a 1.9. - 30.9. 2007

**4.**

Mišnjak - Jablanac		Jablanac - Mišnjak	
5:00		5:30	
5:45		6:15	
6:45		7:15	
7:45		8:15	
8:45		9:15	
10:30		11:00	
12:00		12:30	
13:00		14:00	
14:00		15:00	
15:00		15:30	
16:00		16:30	
17:00		17:30	
18:00		18:30	
19:00		19:30	
20:30		21:00	
21:30		22:00	
23:30		24:00	
poznámka	Délka plavby: 20 min Pokud situace vyžaduje trajekt jezdí i mimo jízdní řád		
<b>ceny platné pro rok 2007 (v Eur)</b>			
I.	1,80	V.	32,00
II.	12,00	VI.	86,66
III.	22,13	VII.	4,00
IV.	25,33	VIII.	2,26

**Jablanac - Mišnjak (Ráb)**  
1.7. - 31.8. 2007

**4.**

Mišnjak - Jablanac		Jablanac - Mišnjak	
3:30		4:00	
5:00		5:30	
5:30		6:00	
5:45		6:30	
6:30		7:00	
7:30		8:00	
8:30		9:15	
9:30		10:00	
10:00		10:30	
10:30		11:00	
11:00		11:30	
12:00		12:30	
13:00		13:30	
14:00		14:30	
15:00		15:30	
16:00		16:30	
17:00		17:30	
18:00		18:30	
18:30		19:00	
19:30		20:00	
20:30		21:00	
21:30		22:00	
22:30		23:00	
poznámka	Délka plavby: 20 min		
<b>ceny platné pro rok 2007 (v Eur)</b>			
I.	1,80	V.	32,00
II.	12,00	VI.	86,66
III.	22,13	VII.	4,00
IV.	25,33	VIII.	2,26

**Prizna - Žigljen (Pag)**  
1.6. - 30.9. 2007

**5.**

Prizna - Žigljen		Žigljen - Prizna	
0:30	16.6. - 3.9.	0:00	16.6. - 3.9.
4:30	7.7. - 17.9.	4:00	7.7. - 10.9.
5:30		5:00	16.6. - 17.9.
6:30		6:00	
7:30		7:00	
8:30		8:00	
9:30		9:00	
10:30		10:00	
11:30		11:00	
12:30		12:00	
13:30		13:00	
14:30		14:00	
15:30		15:00	
16:30		16:00	
17:30		17:00	
18:30		18:00	
19:30		19:00	
20:30		20:00	
21:30		21:00	
22:30		22:00	
23:30	15.6. - 9.9.	23:00	
poznámka			
<b>ceny platné pro rok 2007 (v Eur)</b>			
I.	1,90	V.	32,00
II.	12,00	VI.	94,00
III.	22,13	VII.	4,00
IV.	25,33	VIII.	1,90

- I.** za osobu
- II.** osobní automobil do výšky 1.8 m
- III.** karavan, kempingový přírvěs, mikrobus, osobní auto vyšší než 1.8m do délky 5m.
- IV.** karavan, kempingový přírvěs, mikrobus, osobní auto vyšší než 1.8m dlouhé 5m - 7m.
- V.** karavan, kempingový přírvěs, mikrobus, osobní auto vyšší než 1.8m delší než 7m.
- VI.** autobus nad 30 míst (cena včetně pasažérů)
- VII.** motocykl
- VIII.** jízdní kolo

Všechny uváděné ceny u trajektových linek jsou sezónní, tj. od 18. června do 12. září. Ceny mimo sezónní, tj. do 17. června a od 13. září jsou o cca 20 % nižší.

Každá dospělá osoba musí mít při vstupu na trajekt platnou jízdenku. Děti od 3 do 12 let mají slevu 50% a děti do 3 let cestují zadarmo.



Vítejte doma - Dobrodošli kući

[www.jadrolinija.cz](http://www.jadrolinija.cz)